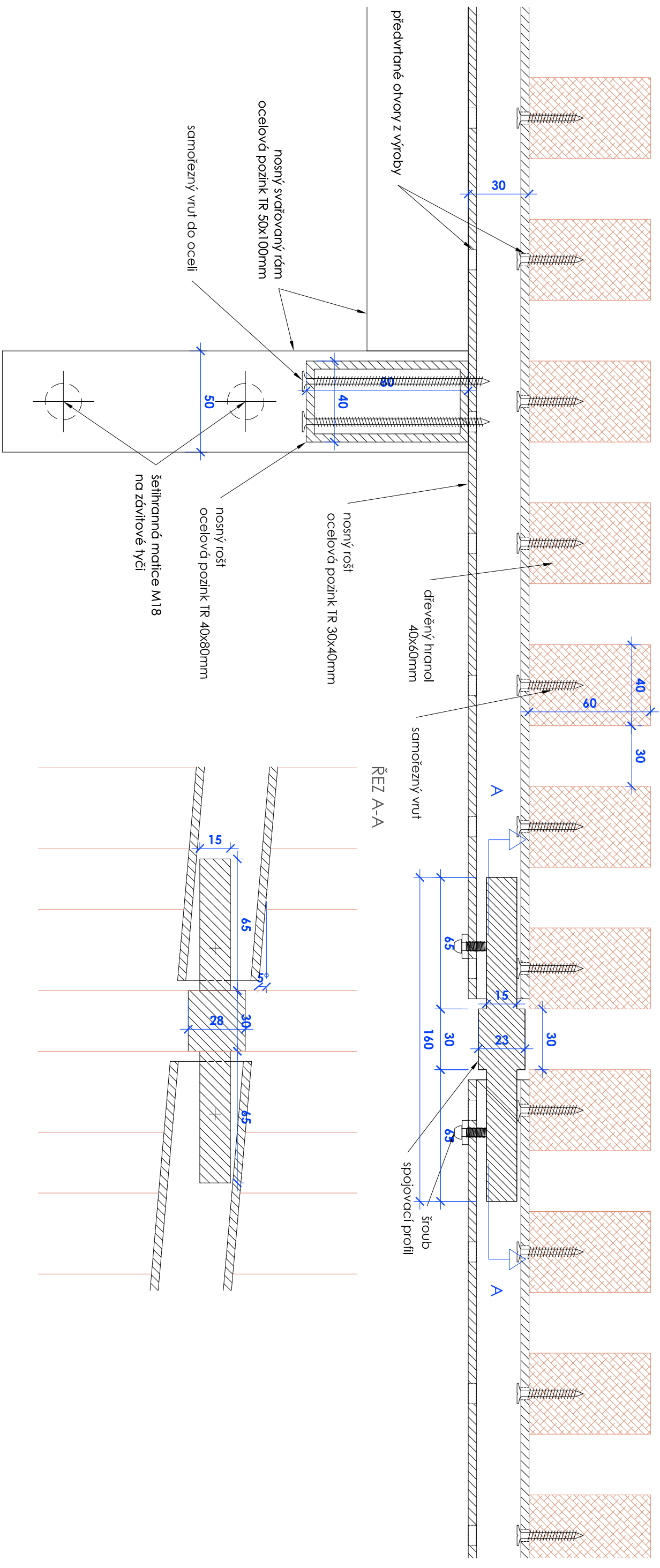



## PODÉLNÝ SPOJ - ŘEZ KOTEVNÍMI PRVKY



**POZN.: PŘED SAMOTNOU VÝROBU NUTNO ZPRACOVAT DÍLENSKOU DOKUMENTACI A PŘEDLOŽIT JI K ODSOUHLASENÍ GP!**

**POZN:** V RÁMCÍ VÝKOPOVÝCH PRACÍ MUSÍ BÝT PROVEDEN HYDROGEOLOGICKÝ PRŮZKUM A NA ZÁKLADĚ TOHOTO PRŮZKUMU BUDE PROVEDENO UPŘESNĚNÍ ZPŮSOBU ZALOŽENÍ.

POZN.: Návrh predpokladá standardnú typ kontajneru KO pro směsný i tříděný odpad dle DIN 30 700, UNI 9260, EN 840 - objem 1 100 litrů, délka 1360 mm, šířka 1220 mm, výška 1462 mm materiál je ekologický - 100% recyklovatelnost kontajneru s kolečky, alternativně stabilní 1,5x1,5m s hčkem a dva zvonkové kontajnery na sklo se spodním výsypem. Materiál odolný vůči UV záření, venkovním teplotám. Před zahájením prací bude prověřen počet, typ a způsob vývozu kontajnerů KO.

AKCE	KONTEJNEROVÁ STÁNÍ - KOLÍN				
INVESTOR	 MĚSTO KOLÍN Karlovo náměstí 78, 280 12 Kolín	PARÉ Č.			
STUPENÍ PD	DSP	DATUM			4/2017
REVIZE		DATUM			
ČÁST PD	D. 1.1. Architektonicko-stavební část				
GENERÁLNÍ PROJEKTANT	DONDESIGN s.r.o.      Vorářská 2075/2, 140 00 Praha 4 IČ: 290 62 942      DIČ: CZ29062942				
PROJEKTANT ČÁSTI PD	DONDESIGN s.r.o.      Vorářská 2075/2, 140 00 Praha 4 IČ: 290 62 942      DIČ: CZ29062942				
PLÁN	DETAIL PODÉLNÝ SPOJ - ŘEZ KOTEVNÍMI PRVKY		MĚŘITKO: 1 : 2	VÝKRES Č.:      D.1.1.b9	